



COMUNE DI BAIANO
Provincia di Avellino



PIANO URBANISTICO COMUNALE

(Lr 16/2004 - Dgr 214/2011- Dgr 659/2007- Lr 14/1982)

aggiornato alla Dgc n. 22 del 2/4/2016 "Esame e controdeduzioni alle osservazioni"

Stato di attuazione della pianificazione
generale ed attuativa

Tavola 31/2	Sindaco <i>Enrico Montanaro</i>	Responsabile unico del procedimento <i>Dott. Ing. Carmine Libertano</i>
	Assessore <i>Dott. Luigi Bellofatto</i>	
scala: 1:5.000	Progettista <i>Dott. Ing. Domenico Picciocchi</i>	Consulenza scientifica <i>Dipartimento di Ingegneria Civile dell'Università di Salerno</i>
	Consorzio inter-Universitario per la Previsione e Prevenzione Grandi Rischi C.I.U.G.R.I.	
Aprile 2016	Cartografia: Geomatic INGEGNERIA TERRITORIALE s.r.l.	Titolo Pia. P.U. 31/2_2016urbanizzazione.pdf

legenda

PRG approvato con Deliberazione Consiliare n. 73 del 19 luglio 1984

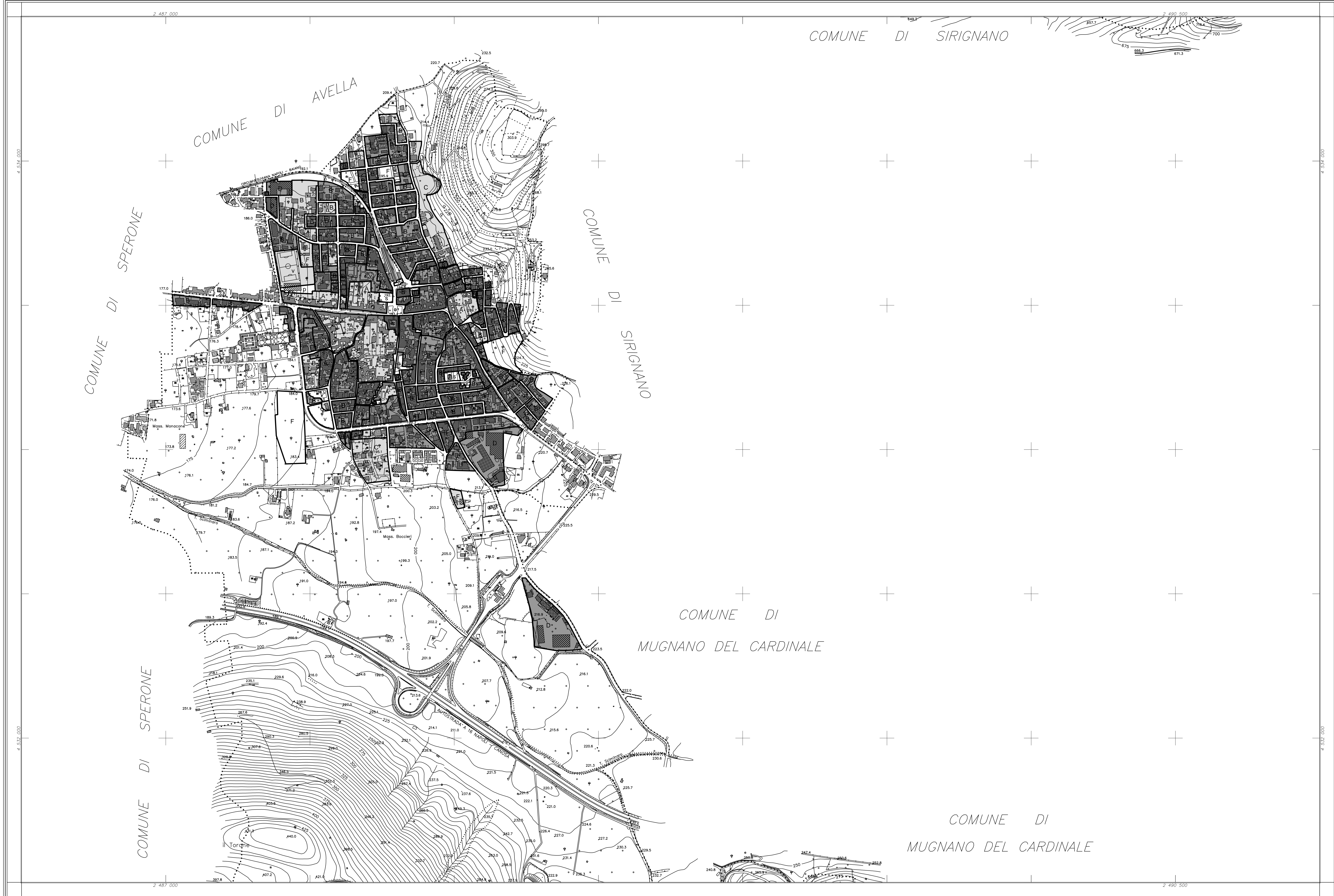
- A- riqualificazione urbana
- B- intensiva di completamento
- C- espansione urbana / piano di zona (L 167/1962)
- D- zona produttiva
- F- zone di interesse generale
- E- zone agricole

attrezzature ai sensi del Dm 1444/1968

- s- scolastiche
- v- verde
- p- parcheggio
- ic- interesse comune

livello di trasformazione

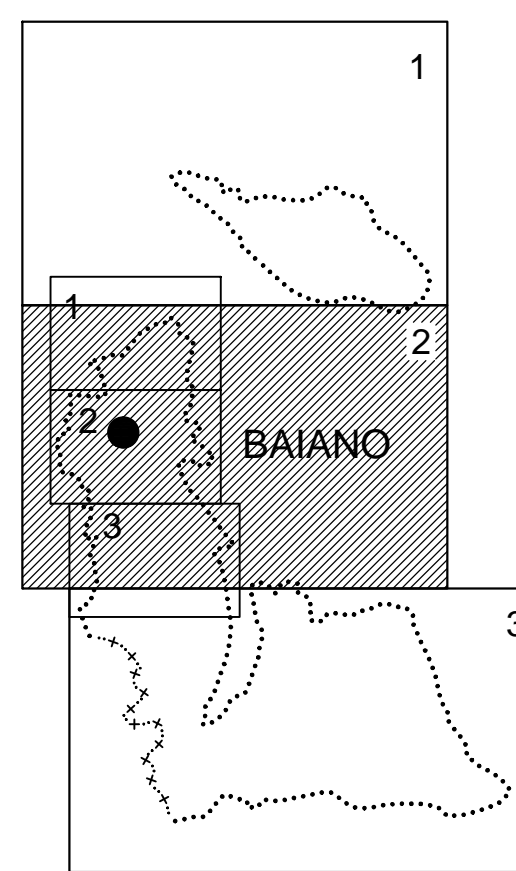
- alto
- medio
- basso o nullo



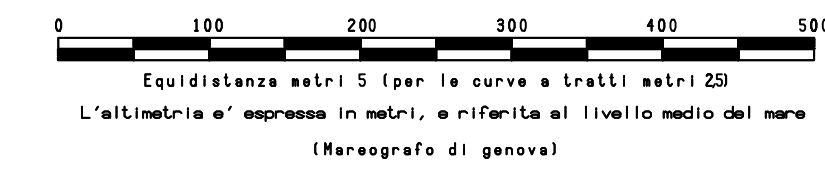
COORDINATE DEI VERTICI

	EST	NORD
N. O.	2.486.500	4.534.500
N. E.	2.491.000	4.534.500
S. O.	2.486.500	4.531.500
S. E.	2.491.000	4.531.500

RAPPRESENTAZIONE CONFORME DI GAUSS-BORGA
QUADRO D'UNIONE



SCALA 1:5000



LEGENDA:

	FERROVIA DOPPIO E SEMPLICE BINARIO		CURVE DI LIVELLO CINETRICHE
	AUTOSTRADA, STRADA RAPALTI/TRA		ORDINARIE
	STRADA RICHIELE, CANTIERE		REGOLATE
	PONTE, TORRELLI, GALERIE		FOSSO
	STACCA IN COSTA, SENTIERI		SCALINI, CANALE
	CASE, CHIESE, EDIF. INDUSTRIALI		SEMPREVERDI, POZZI, FONTANILI, VEGHE
	CASE IN COSTA, PALERMI, SERVE		LIMITE DI COLTURA
	SETTOLE, BRACCIOLE, OPPRIMANTI		FRUTTETI, OLIVETI, VIGNETI, BOSCHI
	MURETTI, MARI A SECCO		ORCHIAI, TIFLOCCIO, PILE, PILE TRINCE
	MENZONZI, SEPI		PIANTO QUATRO, QUATRO GRANDI, QUATRO COLLO
	MURI DI SOSTEGNO		SOMM. SEMP., MUNICIPIO, SCUOLA, CIMIT.
	SOPRANTE NATURALI, PARTICIPAZIONI		
	ILLUM. A PILE, A PILE, A BRACCIO		

COMUNE DI BAIANO

CARTOGRAFIA NUMERICA DA RILIEVI AEROFOTOGRAMMETRICI
SCALA 1:5000

TAV. 2

Agg. n.01	Note:	16/01/2007	scala	15000
Riprese aeree del 18 maggio 2006	Quantità 02/03	Cartografia Comune di Baiano	Revisione del gennaio 2007	Revisione:
Eseguito da:	Restituzione del novembre - 2006	Ricognizione del		
Geomatic INGEGNERIA TERRITORIALE - s.r.l.	Via G. Marconi, n.85 - 81024 Maddaloni (CE)	Tel. +39.0823.437472	C.C.I.A.A. di Caserta - REA 198141	Fax +39.0823.436677
Via dell'Industria della Ditta Pasticceria S. Vito, Soriano in Capria s.r.l. e successore incorporazione della ditta Oronzo Zapparello	P. IVA: 02823620618	e-mail geomatic@geomatic.it		